

**JMA\Headquarters**

ALEJANDRO ALTUNA, S.L.U.  
Bidekurtzeta 6, P.O.Box 70, 20500  
Arrasate-Mondragon, Gipuzkoa. Spain

**www.jma.es**  
ventas@jma.es  
+34 943 793 000

**JMA\France**

Technoparc  
13, rue Charles-Edouard Jeanneret  
F- 78306 Poissy Cedex

**www.jmafrance.fr**  
service.commercial@jmafrance.fr  
+33 01 39 22 42 10

**JMA\Maroc**

JMA MAROC S.A.R.L.  
83,85 Bd Oued ZIZ, El Oulfa  
Casablanca  
Marruecos

**www.jma.ma**  
jma@jma.ma  
+0520 150 535

**JMA\Mexico**

LLAVES ALTUNA DE MEXICO S.A de C.V  
Av. Aviación No. 5520  
Col. San Juan de Ocotán  
C.P. 45019 Zapopan, Jalisco

**www.jma.com.mx**  
ventas@jma.com.mx  
+52 33 3777 1600

**JMA\Colombia**

IFAM - JMA COLOMBIA S.A.S.  
Parque Empresarial Oikos La Florida  
Autopista Medellín KM 2, Bodega 05  
Bogotá

**www.jmacolombia.com**  
servicioclientes@jmacolombia.com  
+57 3188088314

**JMA\Perú**

JMA PERÚ S.A.C.  
Av. Los Paracas 130, Urbanización  
Salamanca,  
Distrito Ate, Lima

**www.jma-peru.com**  
servicioclientes@jma-peru.com  
+51 639 9300

**JMA\Polska**

JMA POLSKA Sp. z o.o.  
91-342 Łódź, ul. Zbąszyńska 3

**www.jmapolska.pl**  
biuro@jmapolska.pl  
+48 42 635 12 80

**JMA\Portugal**

ALTUNA PORTUGAL, LDA.  
Rua de Goa N° 22 B,  
2690-356 Santa Iria de Azóia  
Loures - Lisboa

**www.jmaportugal.com**  
comercial@jmaportugal.com  
+351 219 947 470

**JMA\Uk**

SKS LIMITED T/A JMA UK  
Unit 2, Canalside Northbridge Road  
Berkhamsted  
Herts HP4 1EG

**www.jma-uk.co.uk**  
sales@jma-uk.co.uk  
+44 144 229 1400

**JMA\USA**

ALTUNA GROUP USA INC.  
1513 Greenview Dr  
Grand Prairie, Texas,  
USA. 75015

**www.jmausa.com**  
info@jmausa.com  
+1 817 385 0515



JMA E-training



JMA E-shop

**Opening  
the future**

Member of  
**Altuna Group**



**MOVE**

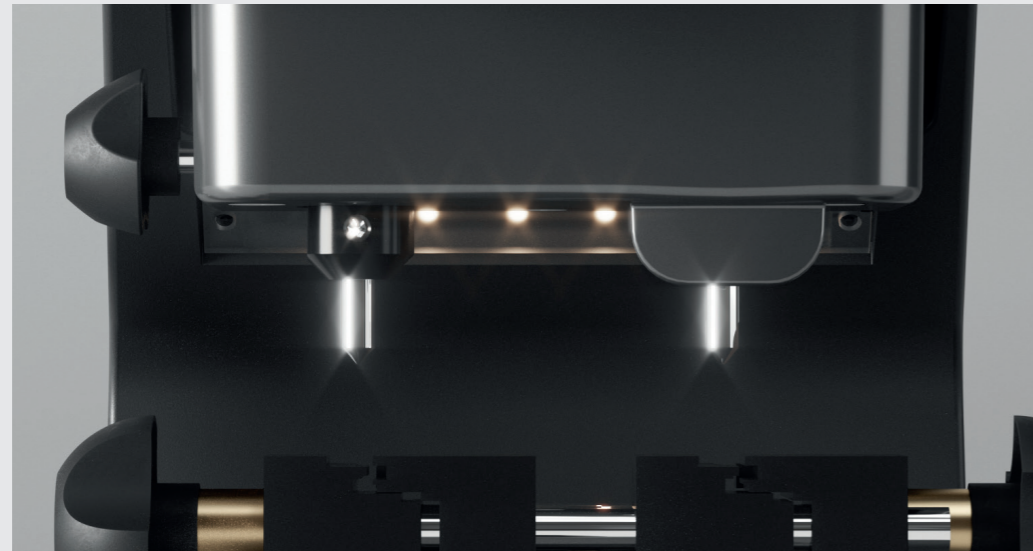
A lightweight and compact  
Travel mate



**NEW  
MOVE  
BY JMA**

- \ The new MOVE mechanical key cutting machine for dimple keys, laser keys and tubular keys offers a flexible, ergonomic and highly precise professional solution.
- \ Its ease of use and portability makes it the perfect tool for those professionals always on the move.

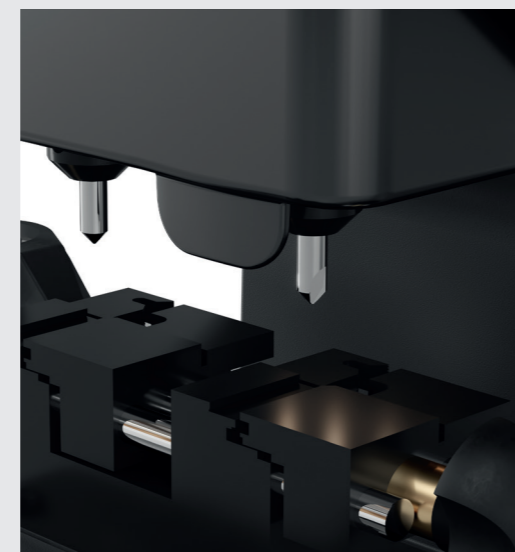
- \ La nueva duplicadora mecánica MOVE para llaves de punto, regata y tubular, ofrece una solución profesional ágil, ergonómica y de gran precisión.
- \ Su facilidad de uso y transporte lo convierte en la herramienta perfecta para aquellos que necesitan desplazarse.



**EASY AND  
INTUITIVE**

- \ One of the main new features is the easy and intuitive mechanism for adjusting the tracer. The direction of rotation is shown on the adjustment wheel.
- \ The new clamps expand the possible key cutting options by enabling tubular keys to be cut too, as well as dimple keys and laser keys.

- \ Uno de los principales avances es lo fácil e intuitivo que resulta el mecanismo para regular el palpador. La rueda de regulación tiene un indicador del sentido de giro.
- \ Las nuevas mordazas amplían la posibilidad de opciones de duplicado de llaves al permitir la duplicación de llaves tubulares, además de llaves de punto y de regata.



# Light and easy to carry

Innovative, attractive and highly ergonomic design that provides professionals with a comfortable workspace and easy-to-reach operating handles and mechanisms.

Diseño innovador, atractivo y altamente ergonómico, que proporciona al profesional un espacio de trabajo cómodo y mecanismos de activación y uso al alcance de la mano.



**TECHNICAL DATA**

Motor / Motor	220 VDC - 150 W / 120 VDC - 150 W
Cutter / Fresa	F1, F8, F11
Tracer / Palpador	P1, P8, P11
Clamps / Mordazas	Grip for security, sidewinder, tubular keys / Amarre de llaves seguridad, regata, tubulares
Width / Anchura	320 mm
Height / Altura	380 mm
Depth / Profundidad	370 mm
Weight / Peso	12 kg
Speed / Velocidad	5,500 rpm
Useful run / Ejecución útil	X = 28 mm; Y = 58 mm; Z = 25 mm
Lighting / Iluminación	LED
Transmission / Transmisión	Flat belt / Correa plana
Displacement / Desplazamiento	Linear bearings with rollers / Guías lineales con rodillos de rodadura