

► Insteekbijzetsloten DSKG 6 en 8-serie

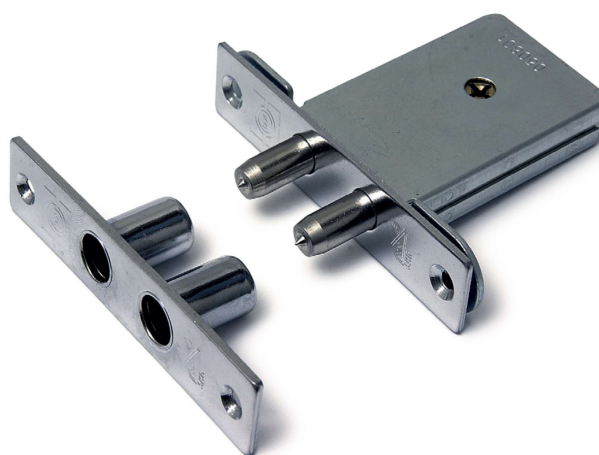
## Extra inbraakwering

### Sterslot met SKG sterren

Voor het extra veilig afsluiten van een woning gebruik je een SKG gekeurd stalen penslot, ook wel sterslot genoemd. Een insteekbijzetslot wordt als aanvullende beveiliging gebruikt op stompe houten voor- en achterdeuren, die overal in de woningbouw worden gebruikt. Zo worden insteekbijzetsloten toegepast in eengezinswoningen, maar ook in gedeelde woningen als studentenhuizen of appartementencomplexen. Voor een optimale inbraakwerende functie wordt het sterslot onder en boven het hoofdslot, ongeveer op knie- en ooghoogte, gemonteerd. Zo maken inbrekers minder kans en daarmee voldoet dit product aan alle eisen om binnen het Politie Keurmerk Veilig Wonen (PKVW) toegepast te worden.

### Voordelen

- **Gelijksluitende sets leverbaar;** met slechts één kruissleutel kunnen meerdere insteekbijzetsloten in een huis of gedeelde woning toegepast worden zonder dat er steeds naar de juiste sleutel gezocht hoeft te worden.
- **Bewezen inbraakwerend;** door het SKG keurmerk kunnen deze sloten zonder enige twijfel toegepast worden binnen het Politie Keurmerk Veilig Wonen.



### Productkenmerken

- Verschillend sluitend of gelijksluitend in sets van 2, 3, 4, 6 en 10 stuks of op sleutelnummers 4709 en 4711
- SKG\*® of SKG\*\*® gekeurd (resp. DSKG 6 en 8)
- Inclusief 3 kruissleutels en 1 sluitkom
- Infreesmaat 72 mm; Doornmaat 47 mm

### Materialen

- Staal
- Zilvergrijs gecoate slotkast
- Verschroomde voor- en slotplaat

### Uitleg bij de SKG sterren

- DSKG 6-serie is SKG\*® gekeurd. Dit insteekbijzetslot is niet zelfstandig inbraakwerend en moet altijd per twee stuks of in combinatie met een ander SKG gekeurd product toegepast worden.
- DSKG 8-serie is SKG\*\*® gekeurd. Dit insteekbijzetslot kan op zichzelf inbraakwerend toegepast worden.
- Voor een optimale inbraakwerende functie, adviseren wij om deze insteekbijzetsloten altijd naast een SKG\*\*® gekeurd hoofdslot te gebruiken.

