

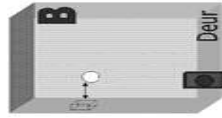
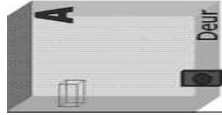


Montage instructie Veiligheids insteekslot Type DSKG 8



Montage

- Plaats het slot op 50 cm van de boven- of onderkant van de deur.
- Teken in het midden van de kopse kant van de deur een blok van h= 46 mm en b=14 mm af.
- Boor deze ruimte tot op 72 mm diep uit en hak met de beitel het gat uit. **Let op!** Niet te ruim; een te ruim gemonteerd slot is gemakkelijker te forceren.
- Leg het slot op de hoogte van het gat van h 46 mm en b 14 mm, vlak op de deur met de voorkant van het slot gelijk aan de kopse kant van de deur en bepaal de plaats van het sleutelgat \varnothing 8,5 mm.
- Plaats het slot in het gat van h= 46 mm en b=14 mm en teken de omtrek van de voorplaat af op de kopse kant van de deur.
- Verwijder met een beitel het overtollige hout, zodat de voorkant van het slot gelijk is met de kopse kant van de deur.
- Plaats het slot uiteindelijk met de sticker naar de buitenkant gericht zoals ook aangegeven op de sticker.
- Schroef het slot vast met schroeven E.
- Sluit de deur en het slot zodat de afdrukpunten van de schoten in het kozijn zichtbaar zijn.
- Boor op de plaats van de afdrukpunten een gat van \varnothing 15 mm of \varnothing 16 mm met een diepte van 25 mm.
- Plaats sluitkorn over de gaten en teken de omtrek af op het kozijn.
- Verwijder met beitel de omtrek van de Sluiplaat ovaal en schroef de plaat vast met de overgebleven schroeven E.
- Steek sleutel door sleutelplaatje D en daarna in het slot en bevestig met schroeven F. (N.B. Sleutelplaatje met afdekliplijp hoort aan buitenkant).



Gereedschap

Houtboor \varnothing 14 mm
Houtboor \varnothing 10 mm
Hammer
Beitel
Schroevendraaier

Deze set bestaat uit:

- Slot
- 3 sleutels
- Sluitkorn
- 2 sleutelplaatjes
- 4 schroeven lang
- 4 schroeven kort



Document : 00.822.812 (Versie 1, Actief)