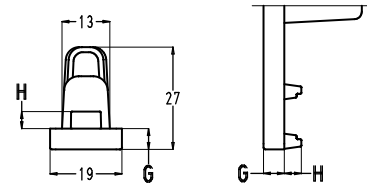
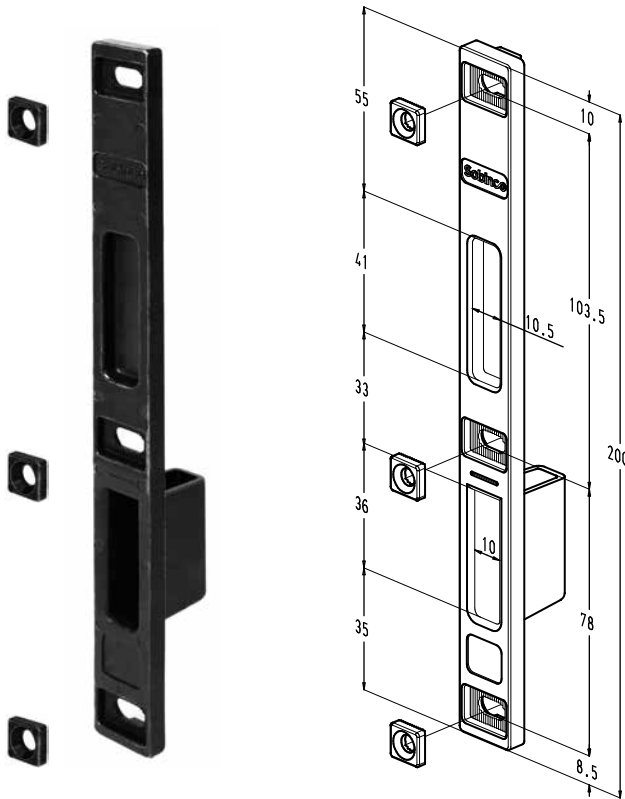




### 5.3. Zamak sluitplaten



| Sluitplaat midden |        |        |
|-------------------|--------|--------|
| Bestelnummer      | G (mm) | H (mm) |
| 85015-1           | 5,5    | 0      |
| 85015-3           | 11     | 0      |
| 85015-4           | 8,5    | 0      |
| 85015-5           | 5,5    | 4,5    |

- De sluitplaten zijn horizontaal regelbaar in de breedte door middel van getande plaatjes. Het regelbereik is +/-2,4 mm.
- De sluitplaten zijn gesloten door middel van een kastje. De deurstijl bekommt hierdoor een mooier afgewerkt uitzicht en stof en vuil komt het profiel niet binnen.
- Profielbewerkingen: zie pag. K12.11.17.
- Afwerking: sluitplaten in zamak, zwart gegalvaniseerd.
- De markeerlijn dient als controle voor de positie van de sluitstukken ten opzichte van het slot.

